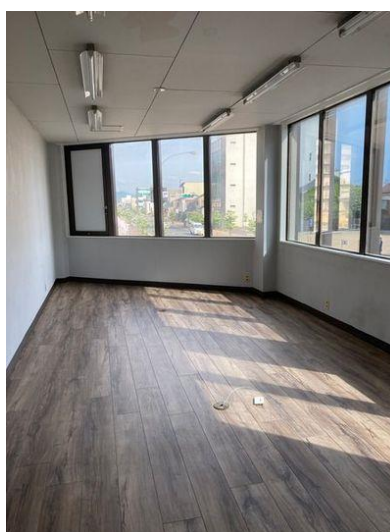


人が一番いない街中に人が集まれるレンタルスペースをオープン

鳥取県鳥取市に多目的レンタルスペース「TOTTORI MACHIVATION BLDG.」をオープンしました。

鳥取県内で住宅を中心に不動産、リフォーム、カフェ・雑貨・インテリアショップなどの暮らしの総合サポート事業を行うヤマタホールディングス株式会社（本社；鳥取県鳥取市千代水2丁目130番地）は、コミュニティの創出・鳥取の街の活性化を目的としたレンタルスペース「TOTTORI MACHIVATION BLDG.」をオープンしました。



「TOTTORI MACHIVATION BLDG.」の特徴

「TOTTORI MACHIVATION BLDG.」は、鳥取の街中の活性化やコミュニティ創出を目的としたレンタルスペースです。鳥取駅から徒歩14分の好立地にあり、近隣には学校や鳥取県庁、県立図書館などの施設が立ち並び、多くの方にご利用いただけるスペースとなっています。

3階建てのビルは、「リモートワーク」「オンライン・オフライン研修」「自習」「コミュニティ活動」など様々な用途に対応しており、今後鳥取の街中に人が集まり、地域にエネルギーを生み出す空間として様々な活用方法を考えていく予定です。

住所	鳥取県鳥取市片原1丁目106
最寄り駅	鳥取駅（JR山陰本線（豊岡～米子））徒歩14分
1階	46㎡（10名着席可） 2,200円/時
2階	44㎡（10名着席可） 1,650円/時
3階	43㎡（10名着席可） 1,100円/時
ルームタイプ	個室タイプ
予約方法	予約リクエスト制

<報道関係の方からのお問い合わせ先>

ヤマタホールディングス株式会社 広報担当 鈴鹿 TEL：0857-30-0006 MAIL：info@yamatagr.com

予約受付・申し込み期限	・予約受付：30日先まで予約可能 ・申し込み期限：利用日の3日前まで可能
最低利用時間	3時間から利用可能
公式サイト URL	https://www.instabase.jp/space/9901148990

「TOTTORI MACHIVATION Bidg.」オープンの背景

鳥取県は人口の減少、若者の都市部流出を喫緊の課題として抱え、鳥取市内の街ににぎわいがなくなり衰退の一途をたどっています。[参考：鳥取県の将来ビジョン（追補版）<https://www.pref.tottori.lg.jp/243274.htm>]

人口減少や街の衰退に対して、人と人がつながる空間としてレンタルスペースを開放し、県内県外問わず多くの方が交流・活動できる拠点となることを期待しています。

ヤマタグループは鳥取に根差す企業として、地域社会の課題に寄与するために事業活動と合わせて社会貢献活動にも力を入れてまいります。

今後の展開

ヤマタグループは“鳥取で一番、鳥取の人々を幸せにする。”のビジョンのもと、事業活動および社会貢献活動への取り組みをより一層推進し、地域の暮らしを豊かにしていけるように励んでまいります。

■会社概要

グループ名：ヤマタグループ

代表取締役：山田雄作

所在地：鳥取県鳥取市千代水2丁目130番地

事業内容：住宅、不動産、リフォーム、ライフスタイルストア、空き家管理等

サイト：<https://www.yamata.co.jp/>

【本件のお問合せ先】

ヤマタホールディングス株式会社

コーポレートコミュニケーション戦略ユニット

担当：鈴鹿 智也

TEL 0857-30-0006

Mail：info@yamatagr.com

<報道関係の方からのお問い合わせ先>

ヤマタホールディングス株式会社 広報担当 鈴鹿 TEL：0857-30-0006 MAIL：info@yamatagr.com